

COZMO[®]

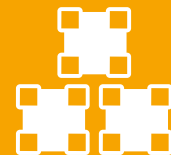
Hurtigstartveiledning.

Kom i gang med Cozmo.

Medfølger:



Cozmo



3 stk. kraftkuber



Lader

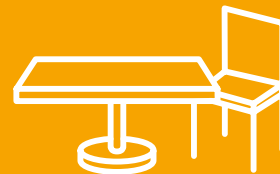
(USB-strømadapter er ikke inkludert)

Dette trenger du:



En kompatibel enhet

Kontroller kompatibilitet på [anki.com/devices](https://www.anki.com/devices)

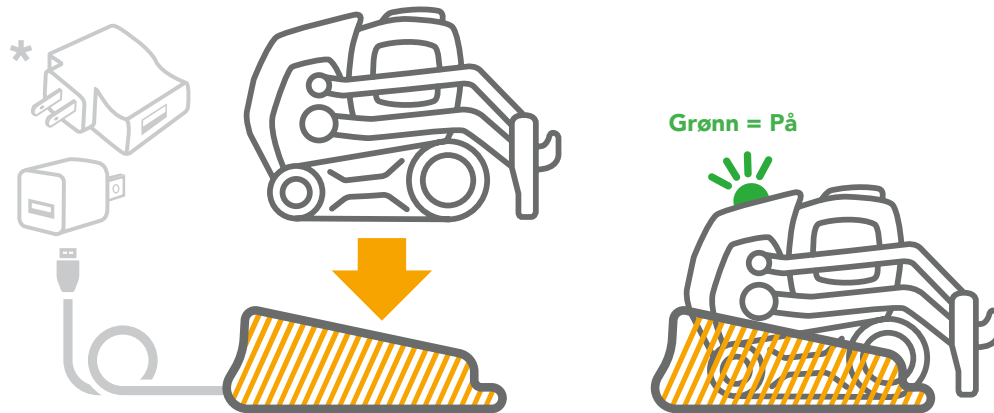


Et rent og åpent område innendørs for å spille

1 Last ned Cozmo-appen.



2 Slå på Cozmo.



Kompatibel med de fleste USB-strømadaptere.

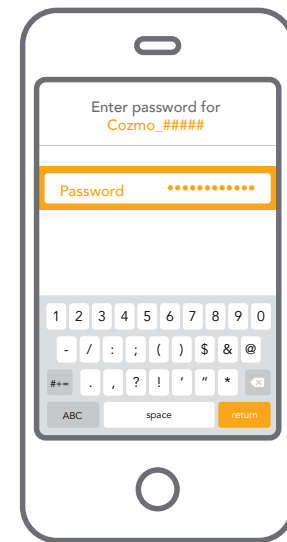
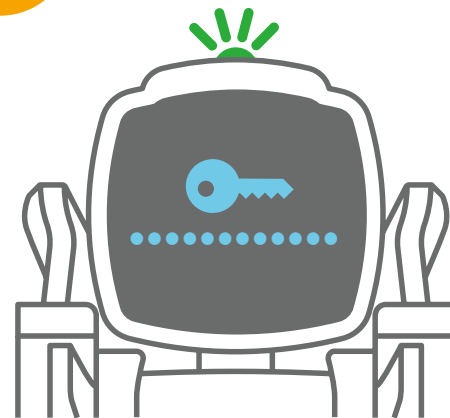
*Avbildede adaptere medfølger ikke

3 Koble til Cozmo.



Hvis du ikke ser Cozmo i listen,
slå på og av flymodus og vent opptil ett minutt.

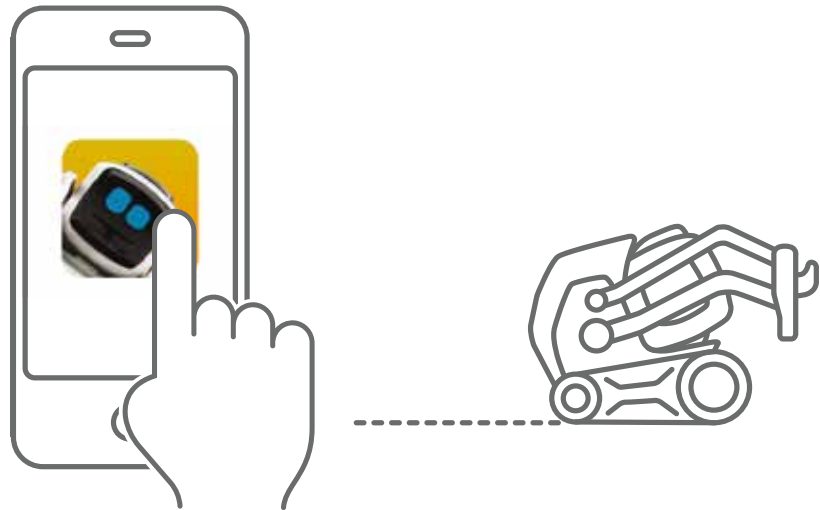
4 Angi et passord.



Det kan ta en liten stund å koble til
enheten. **Kontroller at den gjør det.**

5

Start appen og la moroa begynne!



?

Feilsøking.

- Slå flymodus på og av.
- Fjern Cozmo fra laderen og sett den tilbake igjen, og gjenta så trinn 3 og 4.
- Hev og senk Cozmos løftearm for å se WiFi-informasjon.
- Hvis Cozmos lampe blinker rødt når den står på laderen, prøv en annet USB-strømadapter.

Du finner mer nyttig informasjon på anki.com/support

Ved å bruke Cozmo godtar du vilkårene på anki.com/terms